

Scopri Pantalica

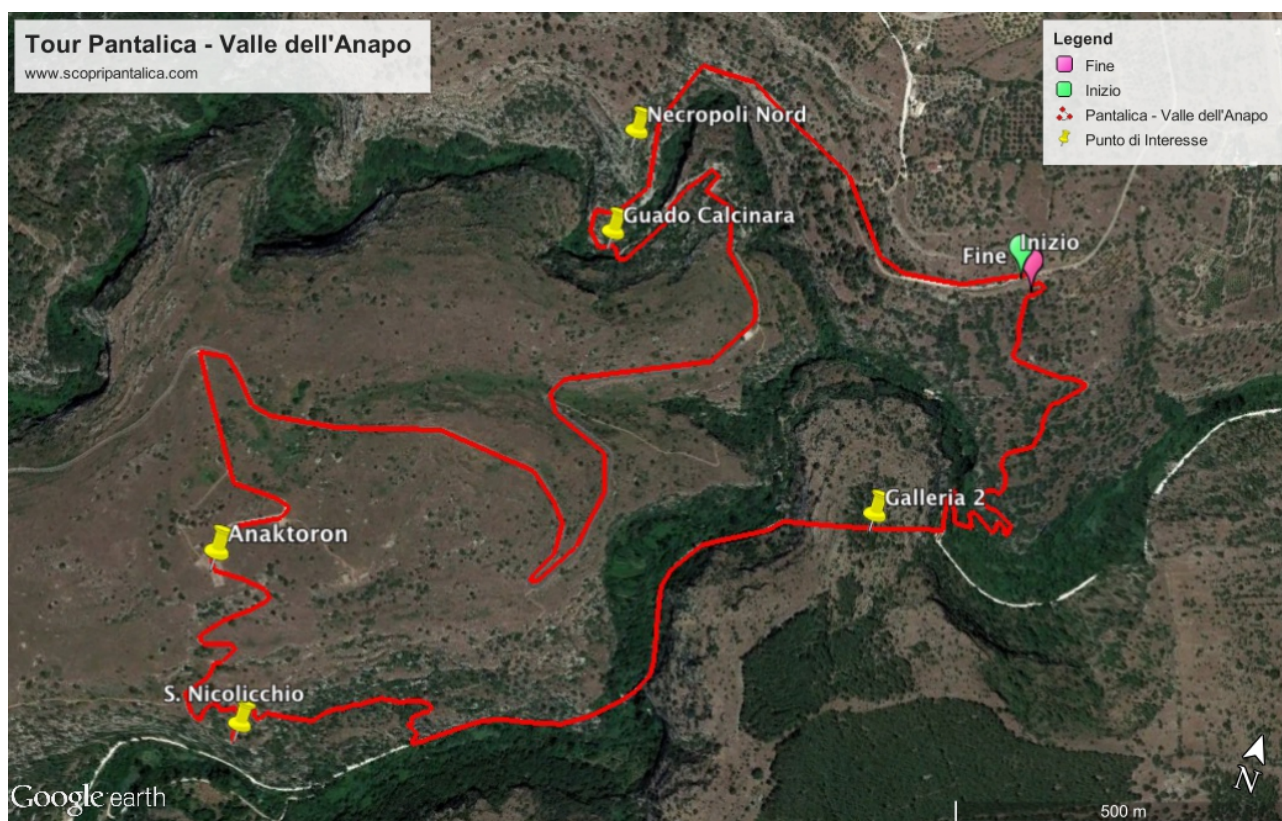
Tour Pantalica – Valle dell'Anapo

www.scopripantalica.com

Programma

Domenica 14 Maggio alle ore 09:00 ci incontreremo a **Sortino** presso il **Bar Company** in *Viale Mario Giardino, 45*.
Si trova all'ingresso del paese di fronte il Palazzo Municipale (in promozione cornetto e caffè a 1.50€).

Dopo partiremo con le macchine verso l'ingresso di Pantalica Lato Sortino, parcheggeremo e cominceremo la nostra escursione.



Il tour è il percorso di 7km che permette di assaporare tutti i principali aspetti del fantastico altipiano di Pantalica e della fantastica Valle dell'Anapo.

Partendo da Sortino vedremo la più grande e maestosa **Necropoli Nord circa 1500 tombe**. Scenderemo giù lungo il costone fino al torrente Calcinara che guaderemo per arrivare nella riva opposta. Risaliremo il colle di Pantalica e ci soffermeremo nella **Chiesetta del Crocifisso**, una tomba utilizzata e trasformata in età bizantina diventando Chiesa. Qui vedremo dei **fantastici dipinti** ancora in buono stato di conservazione sulla parete interna.

Cammineremo lungo il sentiero che ci porterà fino **l'Anaktoron, il maestoso palazzo del Principe, l'unico ritrovamento di palazzo preistorico siciliano**.

Da qui andremo a visitare la **chiesetta di San Nicolicchio** dove si gode di una **vista pazzesca che ti lascerà veramente a bocca aperta**.

Scenderemo giù verso la **Valle dell'Anapo, un incantato percorso** in terra battuta dove il paesaggio è **completamente diverso e letteralmente immerso nel verde**.

Faremo la strada tracciata dalla vecchia ferrovia che portava il treno da Siracusa a Vizzini passando attraverso una spettacolare galleria dell'epoca.

Andremo più avanti fino a guardare il fiume Anapo per poi risalire e chiudere l'anello.

Il pranzo è a sacco. Per l'escursione sono necessarie scarpe da trekking (o da ginnastica) e almeno 1 litro di acqua.

COSTO dell'escursione: 15 € a persona.