

Scopri Pantalica - Anello di Pantalica

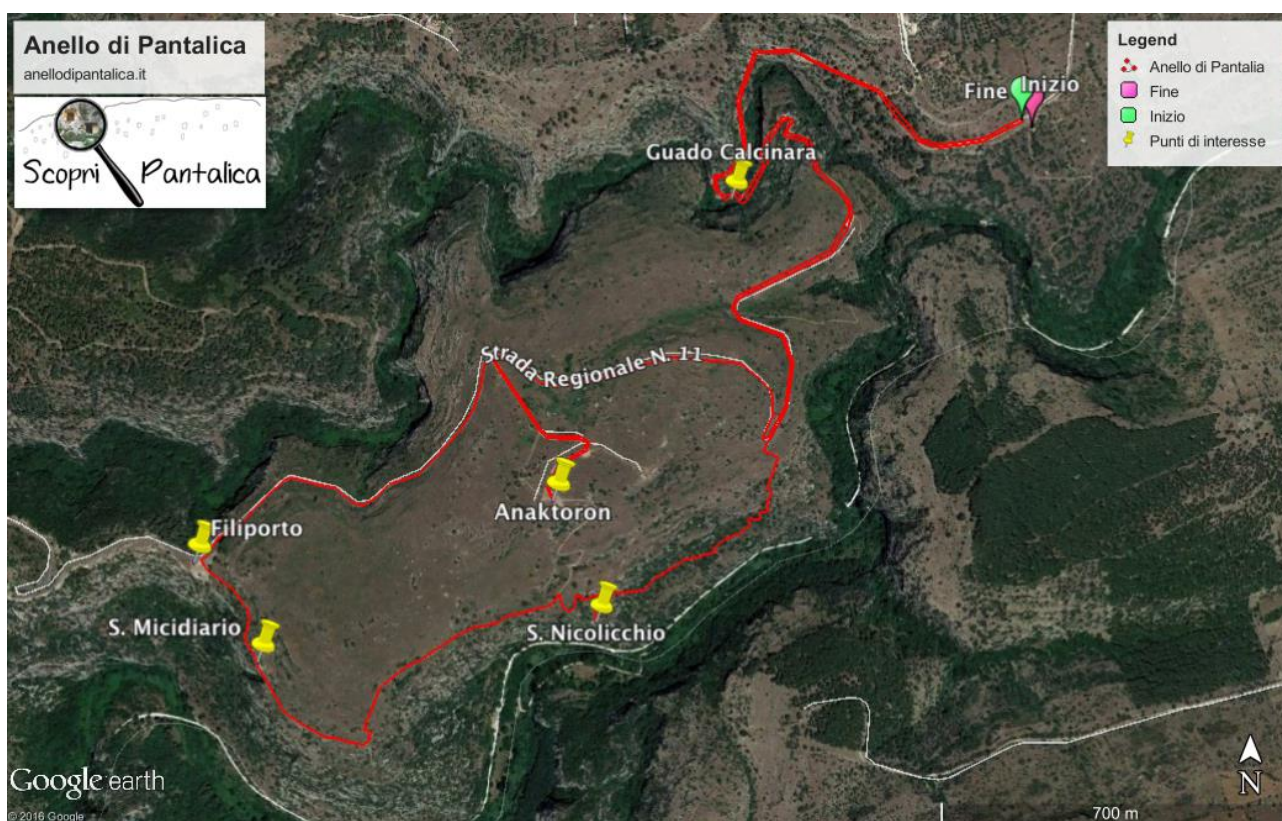
www.anellodipantalica.it

Programma

Domenica 23 Aprile alle ore 09:00 ci incontreremo a **Sortino** presso il **Bar Company** in *Viale Mario Giardino, 45*.

Si trova all'ingresso del paese di fronte il Palazzo Municipale (in promozione cornetto e caffè a 1.50€).

Dopo partiremo con le macchine verso l'ingresso di Pantalica Lato Sortino, parcheggeremo e cominceremo la nostra escursione.



L'Anello di Pantalica è il percorso di 9km che permette di assaporare tutti i vari aspetti del fantastico altipiano di Pantalica.

Partendo da Sortino vedremo la più grande e maestosa **Necropoli Nord** circa **1500 tombe**. Scenderemo giù lungo il costone fino al

torrente Calcinara che guaderemo per arrivare nella riva opposta. Risaliremo il colle di Pantalica e ci soffermeremo nella **Chiesetta del Crocifisso**, una tomba utilizzata e trasformata in età bizantina diventando Chiesa. Qui vedremo dei **fantastici dipinti** ancora in buono stato di conservazione sulla parete interna.

Cammineremo lungo il sentiero di mezza costa, un percorso davvero emozionante perché si riuscirà a vedere tutto il canyon dell'Anapo. **Un'esperienza mozzafiato**. A metà percorso andremo a visitare la **chiesetta di San Nicolicchio** dove si gode di una **vista pazzesca che ti lascerà veramente a bocca aperta**.

Ritourneremo verso il percorso principale e ci incammineremo verso l'altro **oratorio bizantino di San Micidiario**, il complesso bizantino più grande di Pantalica.

Andremo più avanti fino alla **Necropoli di Filiporto** dove è ancora possibile vedere il l'antico fossato.

Andando avanti il percorso diventa una stradina asfaltata, da qui ci dirigeremo verso l'**Anaktonon, il maestoso palazzo del Principe, l'unico ritrovamento di palazzo preistorico siciliano**. Qui pranzeremo a sacco a mo' di pic-nic. Ci fermeremo a riposare in armonia con la natura con una bellissima vista sul paesino di Sortino.

Da qui chiuderemo l'anello **scendendo nuovamente verso il Calcinara**. Lo guaderemo e risaliremo dove abbiamo lasciato le macchine.

COSTO dell'escursione: 15 € a persona.